

 **Kansai Special**
Industrial Sewing Machine

PARTS LIST

W-8042

W-8042-1

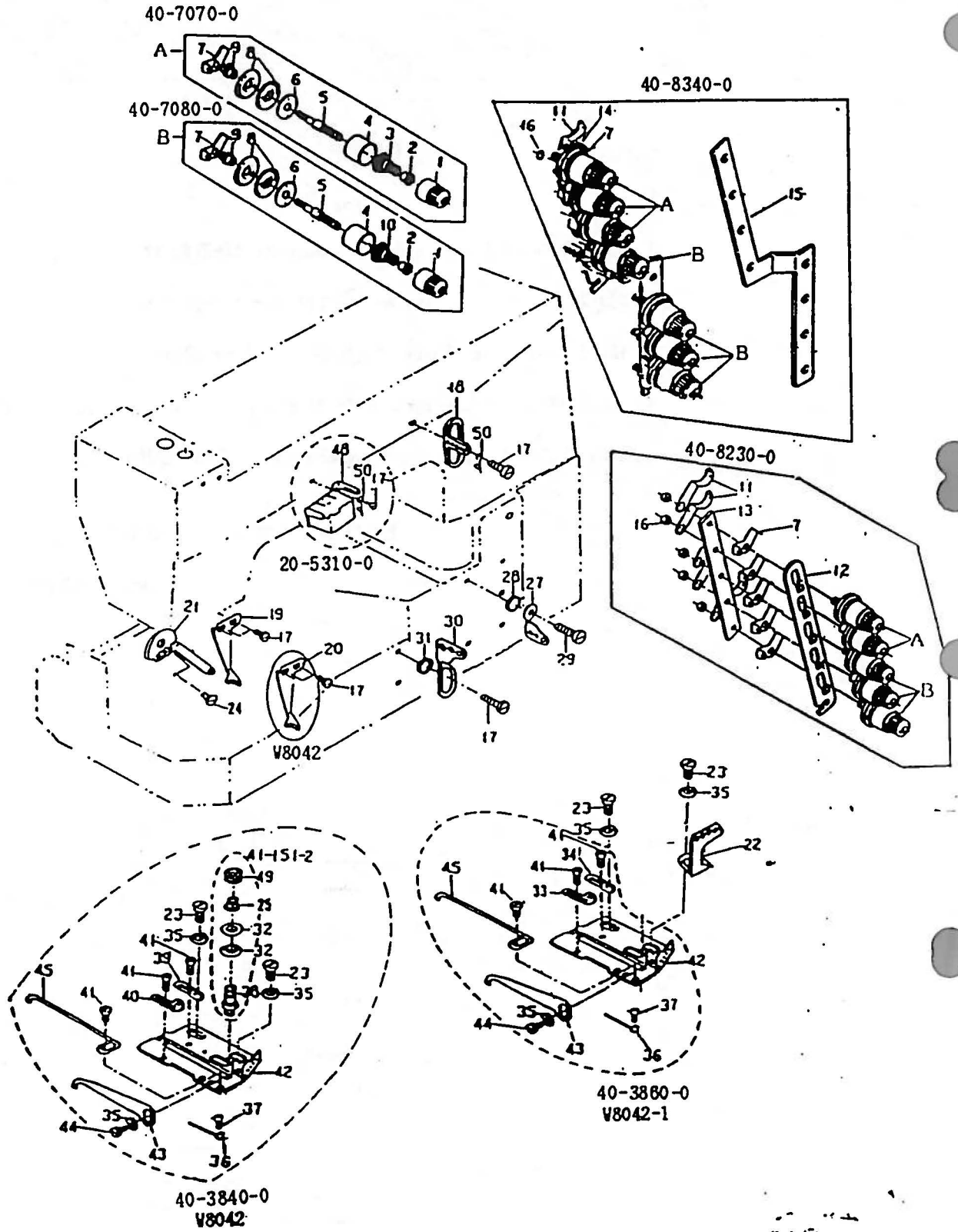
Contents

1. W8042 W8042-1 Thread eyelet components (糸道機構).....1
2. W8042-1 Feed rocker looper (送り台 ルーパー台機構).....3
3. W8042 Feed rocker looper (送り台 ルーパー台機構).....5
4. W8042 W8042-1 Gauge parts (ゲージ機構).....7
5. W8042 W8042-1 Upper shaft componenents (上飾り機構).....9

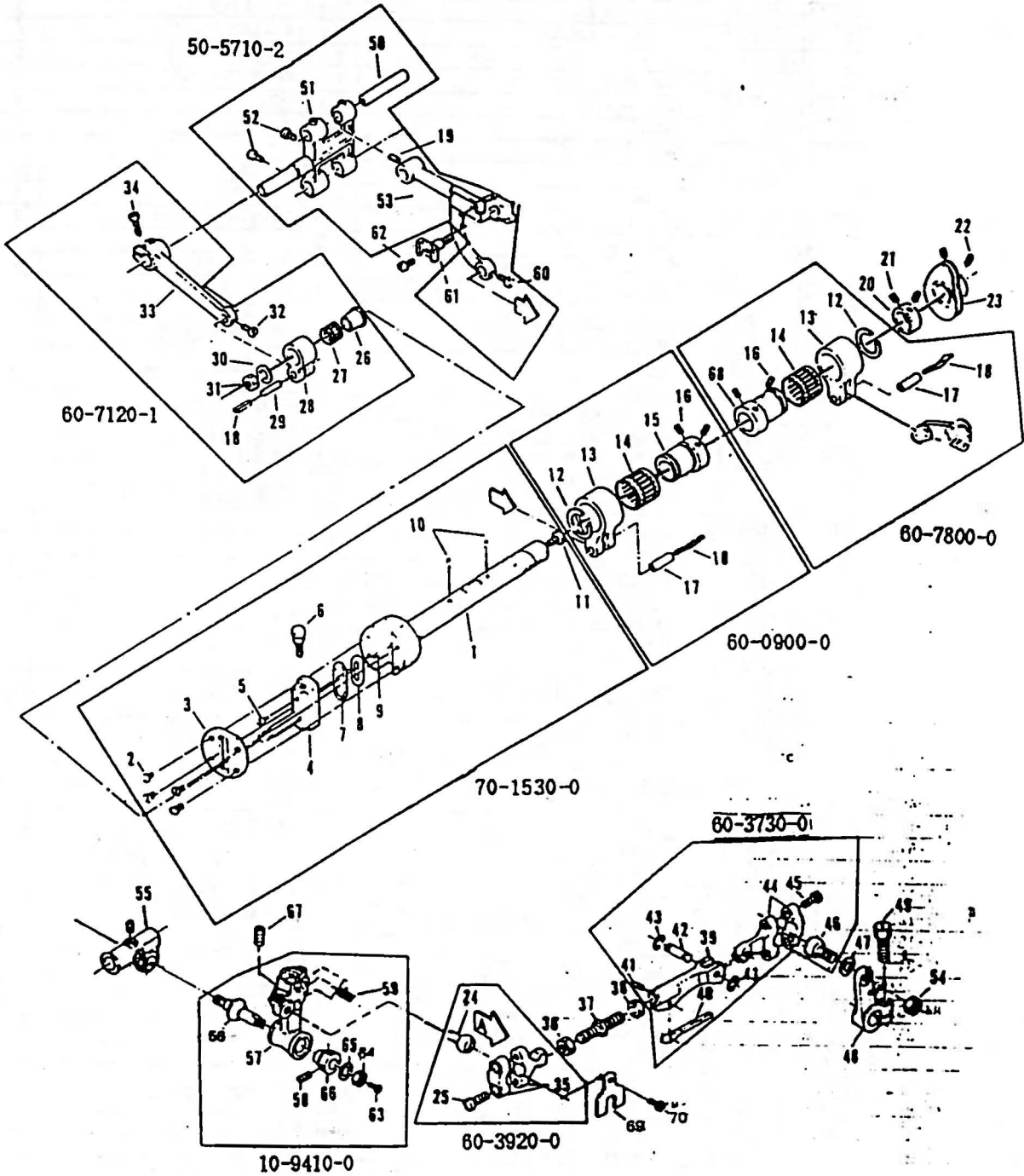
上記以外は、W8000のパーツブックと共通です

1987.6.10現在です。

Thread eyelet components (糸道関係)



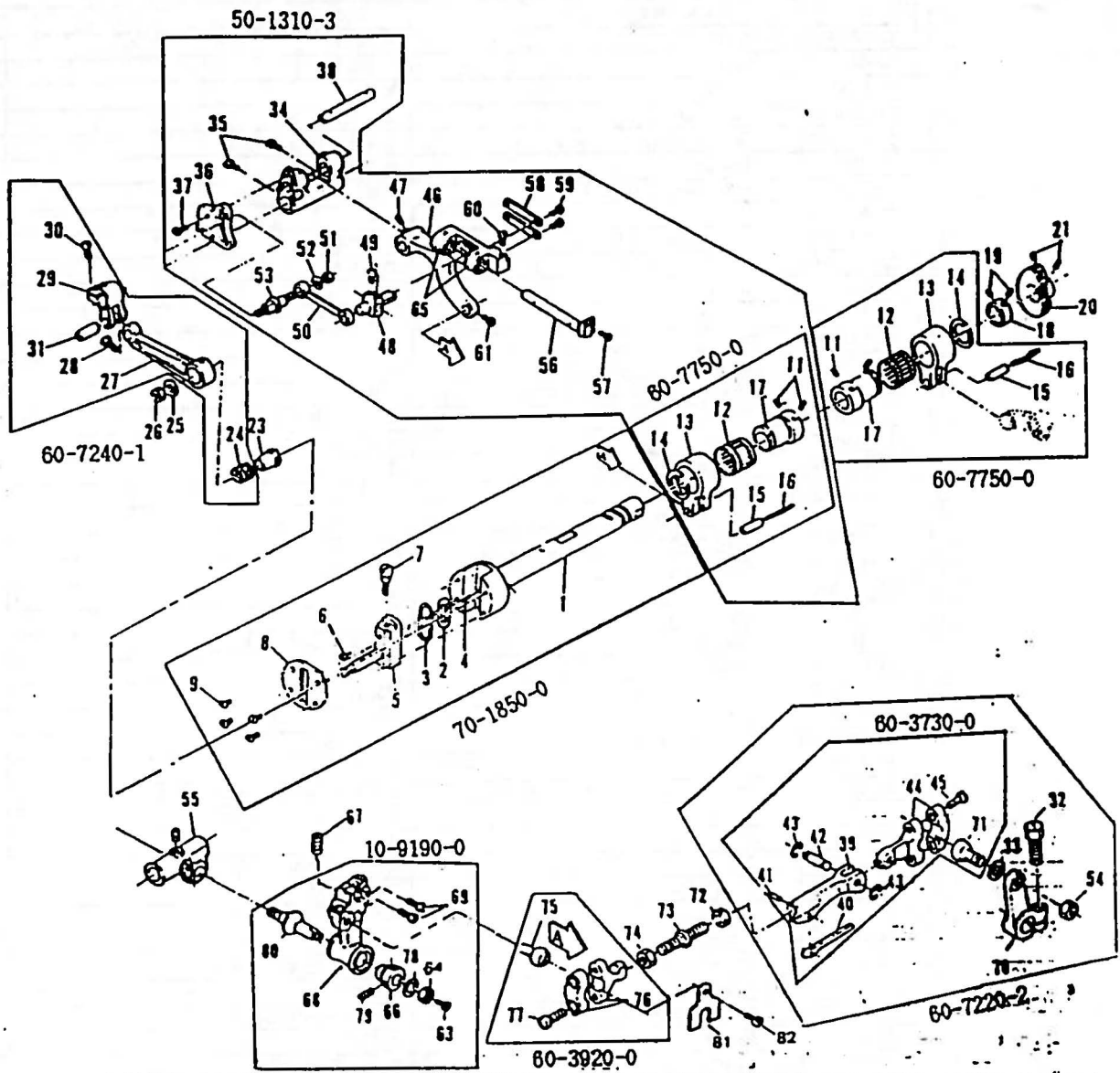
Feed rocker Loooper (送りルーバー機構)



NO	Part No	Part name	品名	Q.ty
1	71-7530-0	Main shaft 5C	前下シャフト 5C	1
2	84-8810-0	Screw	ネジ	4
3	51-0310-0	Head plate	メインシャフトヘッドプレート	1
4	51-0130-0	Feed crank adjusting post	送り調節芯棒	1
5	85-8240-0	Screw	ネジ	1
6	84-3830-0	Screw	ネジ	1
7	23-1970-0	O-ring	Oリング	1
8	51-0380-0	Oil guard	オイルガード	1

NO	Part NO	Part name	品 名	Q.ty
9	23-3930-0	Felt	フェルト	1
10	23-3410-0	Felt	フェルト	2
11	84-5760-0	Screw	ネジ	1
12	93-4060-0	Snap ring	スナップリング	2
13	63-2320-U	Feed eccentric link B	エキセンダルマ(B)	2
14	91-4060-0	Bearing	ベアリング	2
15	61-3220-0	Feed eccentric 0.9	針返しエキセン玉	2
16	84-5210-0	Screw	ネジ	4
17	71-4310-0	Connecting link pin	ダルマピン	2
18	23-3410-0	Felt	フェルト	3
19	84-7120-0	Screw	ネジ	1
20	75-1140-0	Collar	ハマグリカラー	1
21	84-5110-0	Screw	ネジ	2
22	84-7110-0	Screw	ネジ	2
23	49-1420-1	Looper thread double disc take up	ハマグリ	1
24	61-5130-U	Connecting ball	ルーバー振り元ロット玉	1
25	84-6090-0	Screw	ネジ	2
26	75-2430-0	Feed crank link rolle C	送りダルマローラ(C)	1
27	91-2710-0	Bearing	ベアリング	1
28	63-3530-2	Feed rocker link	送りダルマ	1
29	71-4320-0	Feed rocker link pin	メガネピン	1
30	75-4530-0	Vasher	ワッシャ	1
31	86-4120-0	Nut	ナット	1
32	84-3660-0	Screw	ネジ	1
33	67-3110-1	Feed rocker arm A	送り連結レバー(A)	1
34	84-6120-0	Screw	ネジ	2
35	63-8120-1	Connecting rod	連結ロット(左)	1
36	88-4120-0	Nut	ナット	1
37	65-4010-0	Connecting bar	連結棒(大)	1
38	86-4110-0	Nut	ナット	1
39	65-9020-2	Looper driving connecting link	ルーバー折り曲げダルマ金具	1
40	79-6010-0	Plate spring	折り曲げロット用板バネ	1
41	71-2010-0	Pin	ノックピン	1
42	71-3220-0	Pin	折り曲げダルマピン	1
43	93-2010-0	Stop ring	ストップリング	2
44	63-8210-V	Connecting rod	ルーバー折り曲げロット	1
45	84-6090-0	Screw	ネジ	2
46	61-8230-U	Connecting ball	ルーバー連結ロット玉	1
47	75-4010-0	Vasher	ワッシャ	1
48	67-2220-0	Looper driving lever C	ルーバー振り元レバー	1
49	85-2100-0	Screw	ネジ	1
50	71-5310-0	Feed rocker arm shaft	送り送り機取付台シャフト	1
51	55-0410-0	Single feed rocker arm	1枚送り元台	1
52	84-5210-0	Screw	ネジ	2
53	55-1760-0	Feed rocker	送り土台	1
54	88-4110-0	Nut	ナット	1
55	19-3050-0	Looper rocker	ルーバー元台	1
56	71-9010-0	Looper rocker tapered pin	ルーバー台テーパピン	1
57	19-3410-0	Looper holder	ルーバー台	1
58	84-5210-0	Screw	ネジ	2
59	84-5210-0	Screw	ネジ	3
60	84-3660-0	Screw	ネジ	1
61	55-0510-0	Feed dog holder	送り機取付台	1
62	84-5880-0	Screw	ネジ	1
63	84-3610-0	Screw	ネジ	1
64	86-5010-0	Nut	ナット	4
65	75-4520-0	Vasher	ワッシャ(中)	1
66	81-4010-0	Tapered pin bushing	テーパピン押しブッシュ	1
67	84-7180-0	Screw	ネジ	1
68	61-3120-0	Feed eccentric 0.79	針返しエキセン玉(0.79)	1
69	35-1890-0	Gaude fork	ルーバー台用オイル案内板	1
70	84-1640-0	Screw	ネジ	1

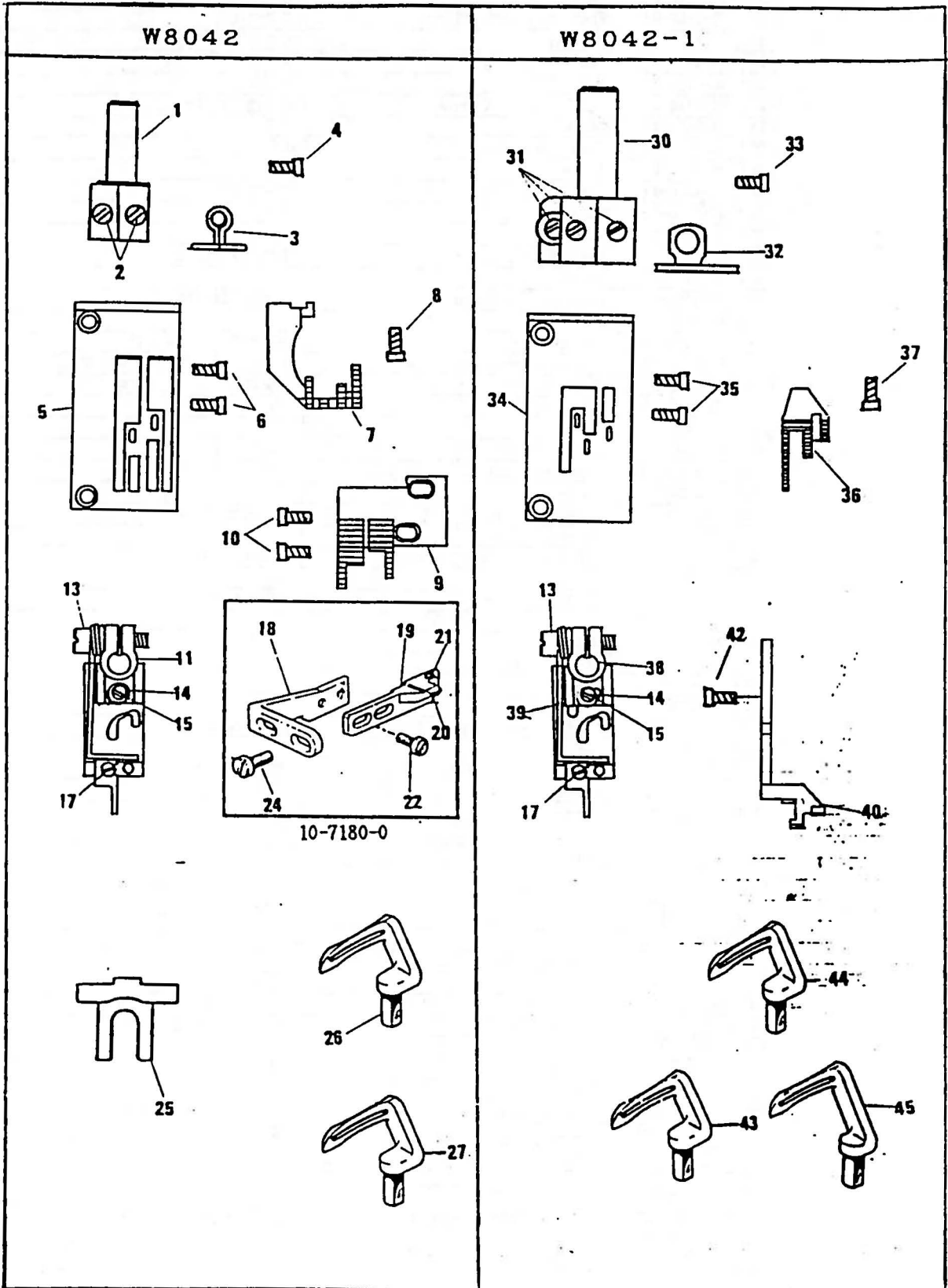
Feed rocker Loper (送りルーバー機構)



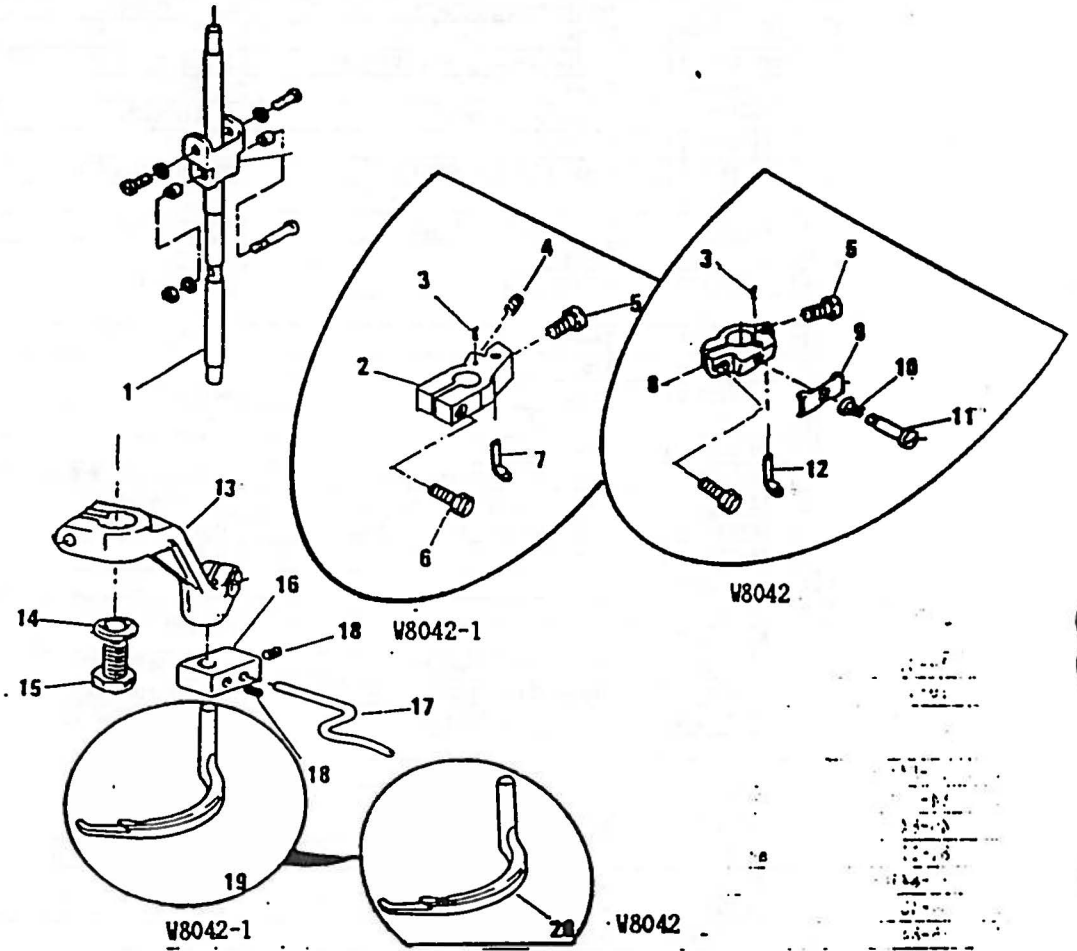
NO.	Part NO.	Part name	品名	Q.ty
1	71-7850-0	Main shaft 8E	前下シャフト8E	1
2	51-0380-0	Oil guard	送り調節芯棒オイルガード	1
3	23-1970-0	O-ring	O-リング	1
4	23-3930-0	Felt	フェルト	1
5	51-0130-0	Feed crank adjusting post C	送り調節芯棒(C)	1
6	85-8240-0	Screw	ネジ	1
7	84-3830-0	Screw	ネジ	1
8	51-0310-0	Main shaft plate	メインシャフトプレート	1
9	84-6610-0	Screw	ネジ	4
11	84-5210-0	Screw	ネジ	4
12	91-4060-0	Bearing	エキセンダルマ	2
13	63-2320-U	Eccentric link	エキセンダルマ	2
14	93-4060-0	Snap ring	サークリップ	2
15	71-4310-0	Connecting link pin	ダルマピン	2
16	23-3410-0	Felt	フェルト	2
17	61-3140-0	Looper avoid eccentric	針返しエキセン玉	2
18	75-1140-1	Collar	カラー	1
19	84-5110-0	Screw	ネジ	2
20	49-1390-1	Looper thread double disk	ハマグリ	1

NO.	Part NO.	Part name	品 名	Q.ty
21	84-7110-0	Screw	ネジ	2
23	75-2450-0	Feed crank link collar	カラー	1
24	91-2670-0	Bearing	ベアリング	1
25	75-1640-0	Washer	ワッシャー	1
26	86-4120-0	Nut	ナット	1
27	67-3140-0	Feed rocker arm lever	送り連結レバー	1
28	84-3680-0	Screw	ネジ	1
29	63-3570-0	Feed rocker link	送りダルマ(C)	1
30	84-8140-0	Screw	ネジ	1
31	71-4310-0	Feed rocker link pin	ダルマピン	1
32	85-2100-0	Screw	ネジ	1
33	75-4010-0	Washer	ワッシャー	1
34	51-1020-0	Differential feed rocker	2枚送り元台(B)	1
35	84-5210-0	Screw	ネジ	2
36	51-1050-0	Feed rocker segment slot plate	2枚送り調節板	1
37	84-3630-0	Screw	ネジ	3
38	71-5310-0	Shaft	後送り歯取付台シャフト	1
39	65-9020-0	Looper driving connecting link	ルーバー折り曲げダルマ金具	1
40	79-6010-0	Plate spring	折り曲げロット用板バネ	1
41	71-2010-0	Pin	ノックピン	1
42	71-3220-0	Pin	ピン	1
43	93-2010-0	Stop ring	ストップリング	2
44	63-8210-V	Connecting rod	ルーバー折り曲げロット	1
45	84-6090-0	Screw	ネジ	2
46	51-1030-0	Main differential feed	2枚送土台(A)	1
47	84-5210-0	Screw	ネジ	1
48	51-1090-0	Differential feed bar guide	前送り台抱き	1
49	84-3790-0	Screw	ネジ	2
50	66-5080-0	Feed crank link	連結クランク	1
51	86-3110-0	Nut	ナット	1
52	75-4580-0	Washer	ワッシャー	1
53	51-1130-0	Crank set pin	クランク取付ピン	1
54	86-4110-0	Nut	ナット	1
55	19-3050-0	Looper rocker	ルーバー元台	1
56	51-1200-0	Front feed dog holder bracket	前送り歯取付台(B)	1
57	84-3630-0	Screw	ネジ	1
58	51-1110-0	Differential feed bar guide	前送り台抱きガイド	2
59	84-1640-0	Screw	ネジ	4
60	84-4640-0	Screw	ネジ	1
61	84-3680-0	Screw	ネジ	1
63	84-3610-0	Screw	ネジ	1
64	86-5010-0	Nut	ナット	1
65	81-1410-0	Bushing	ブッシュ	2
66	81-4010-1	Tapered pin bushing	テーパピン押しブッシュ	1
67	84-7180-0	Screw	ネジ	1
68	19-3230-0	Looper holder	ルーバー台	1
69	84-6160-0	Screw	ネジ	2
70	67-2220-0	Looper driving lever	ルーバー振り元レバー	1
71	61-8230-U	Connecting ball	ルーバー連結ロット玉	1
72	86-4110-0	Nut	ナット	1
73	65-4010-0	Connecting bar	連結棒(大)	1
74	86-4120-0	Nut	ナット	1
75	61-5130-U	Connecting ball	ルーバー振り元ロット玉	1
76	63-8120-1	Connecting rod	連結ロット(左)	1
77	84-6090-0	Screw	ネジ	2
78	75-4520-0	Washer	ワッシャー	1
79	84-5210-0	Screw	ネジ	2
80	71-9010-0	Looper rocker tapered pin	ルーバー台テーパピン	1
81	35-1990-0	Gaude fork	ルーバー台用オイル案内板	1
82	84-1640-0	Screw	ネジ	1

Gauge parts (ゲージ関係)



Upper shaft components (上飾り機構)



NO	Part NO	Part name	品名	Q.ty
1	11-8420-0	Needle bar	針棒	1
2	41-8410-0	Tension nipper bracket(V8042-1)	針棒クランプ(V8042-1)	1
3	71-1680-0	Pin	針棒アジャスト取付ピン	1
4	84-1120-0	Screw	ネジ	1
5	84-1610-0	Screw	ネジ	1
6	84-4130-0	Screw	ネジ	1
7	45-9180-0	"L" Thread eyelet (V8042-1)	L型糸道(V8042-1)	1
8	41-3040-1	Nipper bracket	針棒クランプ取付台	1
9	45-1420-0	Tension nipper	カメ糸道B	1
10	41-7210-0	Tension nipper spring	カメ糸道押しパネ	1
11	84-1710-0	Screw	ネジ	1
12	45-9180-0	"L" Thread eyelet(V8042)	L型糸道(V8042)	1
13	04-8010-1	Looper crank	上飾りルーパークランク	1
14	75-4520-0	Washer	ワッシャ	1
15	84-8180-0	Screw	ネジ	1
16	19-8440-0	Wire mount	上飾りルーバー補助金具	1
17	19-8430-0	Guide wire	上飾りルーバー補助ガイド	1
18	84-1150-0	Screw	ネジ	2
19	19-8410-0	Covering looper (V8042-1)	上飾りルーバー(V8042-1)	1
20	19-8420-0	Covering looper (V8042)	上飾りルーバー(V8042)	1

MORIMOTO MFG. CO., LTD.

MAIN FACTORY

180, Suna Shijonawate-city, Osaka 575, Japan

Tel: (0720) 78-1177 Telex: 05349134 KSPCAL-J Fax: (0720) 78-9649

TOKYO OFFICE

5-16-7, Kotobashi Sumida-ku, Tokyo 130, Japan

Tel: (03) 635-5121 Fax: (03) 635-5123

OKAYAMA OFFICE

24-19, Okuda-Honmachi Okayama-city 700, Japan

Tel: (0862) 32-9120 Fax: (0862) 22-8292

KANSAI SPECIAL USA CORPORATION

51 Romeo St., Moonachie N.J. 07074 U.S.A.

Tel: (201) 460-0350 Telex: NBR 133413 Fax: 14601633

MORIMOTO MFG. (H.K.) LTD.

C-2 22nd Floor, Pearl City Mansion, Paterson Street, Hong Kong

Tel: 5-771631 Telex: 83919 MORHK HX Fax: 2340640

MORIMOTO MFG. (S) CO., PTE. LTD.

18A-23A Block 12, 50 Kallang Bahru, Kallang Basin Industrial Estate Singapore 12

Tel: 2938856, 2938880 Telex: RS25138 A/B:MMSPL Fax: 2881235

KANSAI SPECIAL EUROPE CORPORATION

Sedan Str. 22 4000 Dusseldorf 1 W. Germany

Tel: 371141 Telex: 8586555 KSWG D